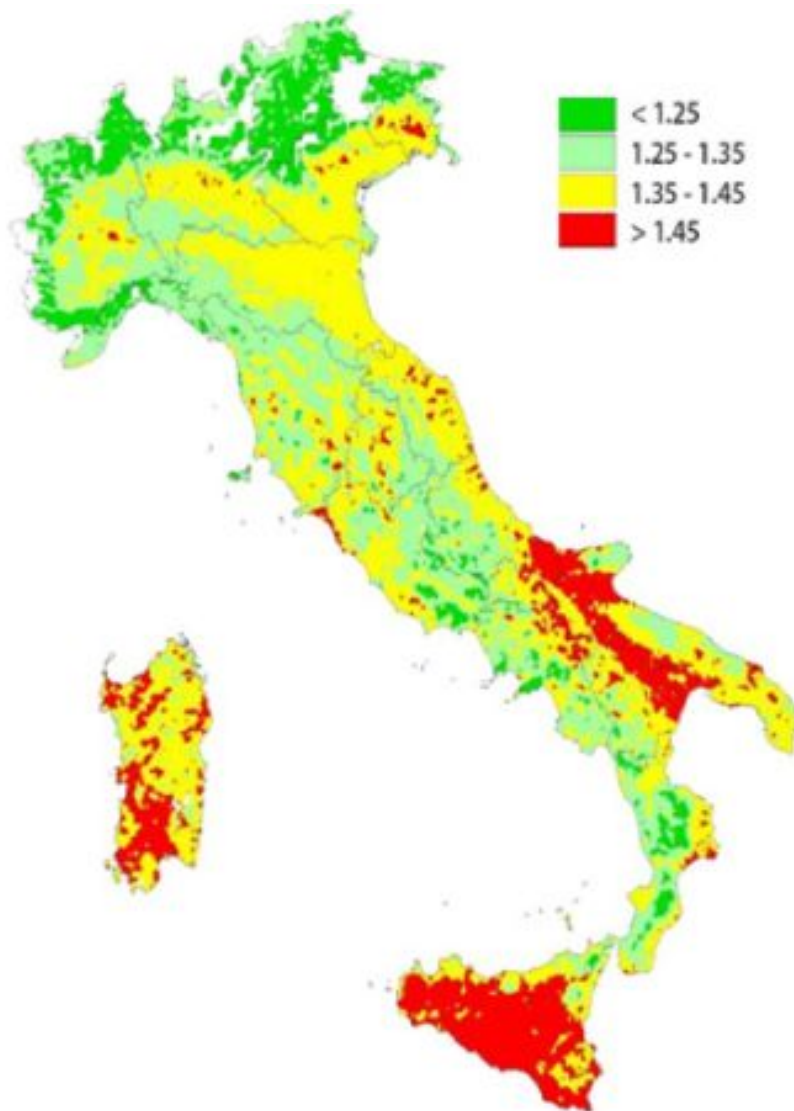


Fig. 1 aree molto sensibili (in rosso) o sensibili (in giallo) alla desertificazione



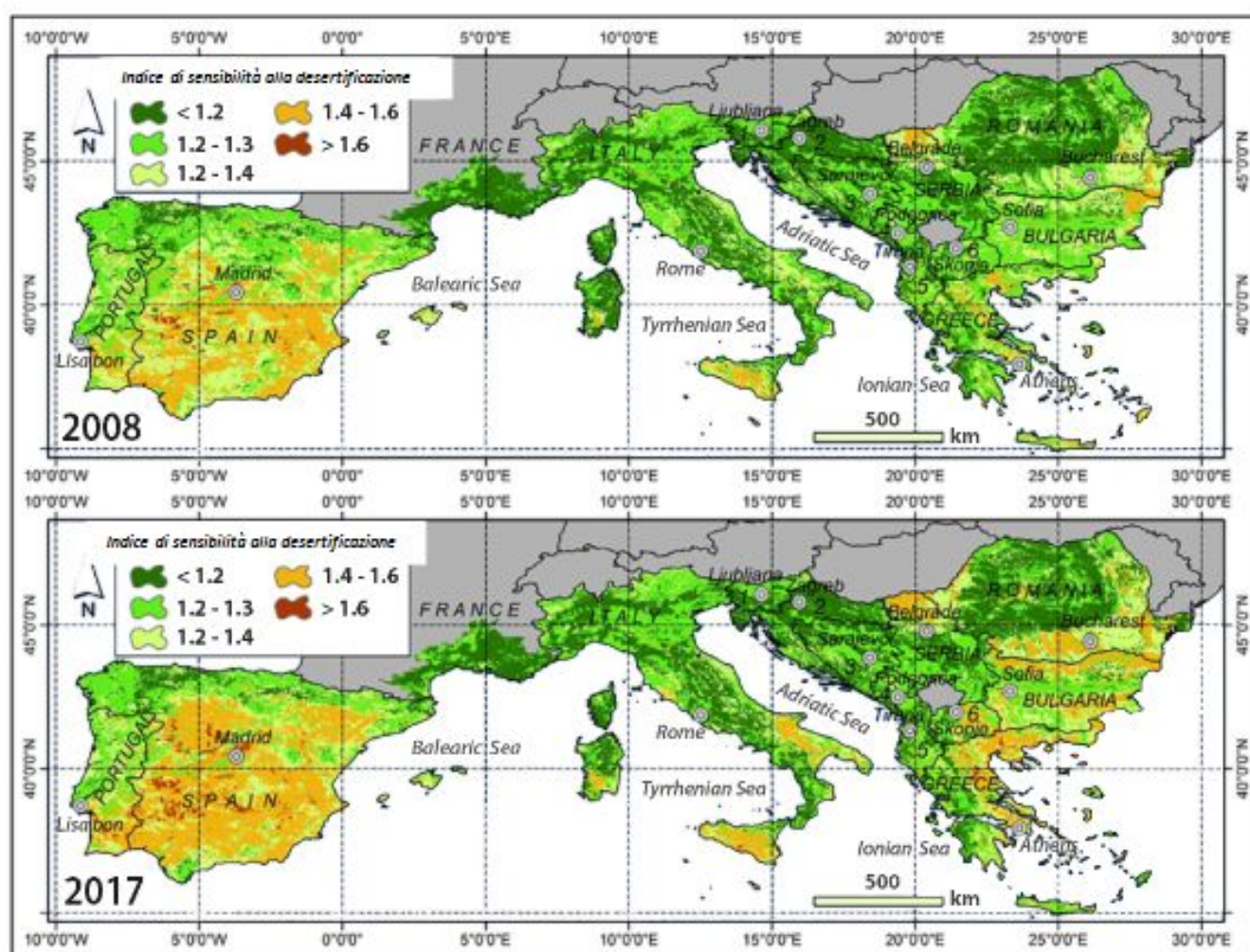
Fonte: Perini, L. et al., "La desertificazione in Italia *Desertification in Italy*", 2008, sulla base di dati del 2000.

**Tabella 1 – Sensibilità alla desertificazione nell’Europa meridionale, centrale ed orientale (2008 e 2017)**

	2008		2017		Differenza fra il 2008 e il 2017	
	migliaia di km <sup>2</sup>	%	migliaia di km <sup>2</sup>	%	migliaia di km <sup>2</sup>	%
Molto elevata	10	1	28	2	+18	+1,1
Elevata	224	13	383	23	+159	+9,5
Moderata	419	25	381	23	-38	-2,2
Bassa	560	33	475	28	-85	-5,1
Molto bassa	467	28	413	24	-54	-3,2
<b>TOTALE</b>	<b>1 680</b>	<b>100</b>	<b>1 680</b>	<b>100</b>	<b>-</b>	<b>-</b>

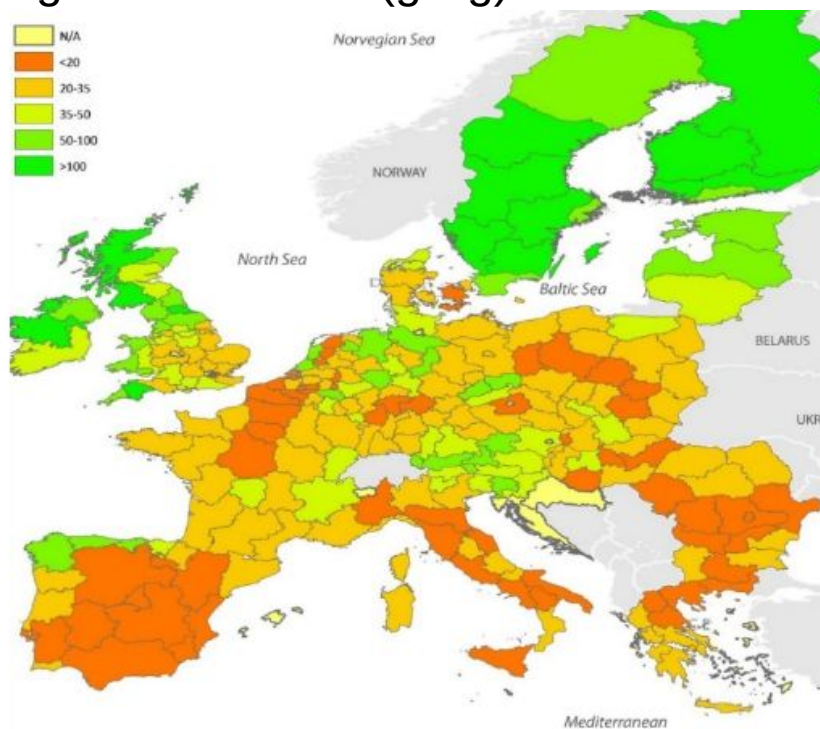
Fonte: Cortei dei conti europea, in base allo studio di Právělie et al., 2017.

**Figura 2 – Indice di sensibilità alla desertificazione nell’UE<sup>15</sup> per il 2008 e il 2017**



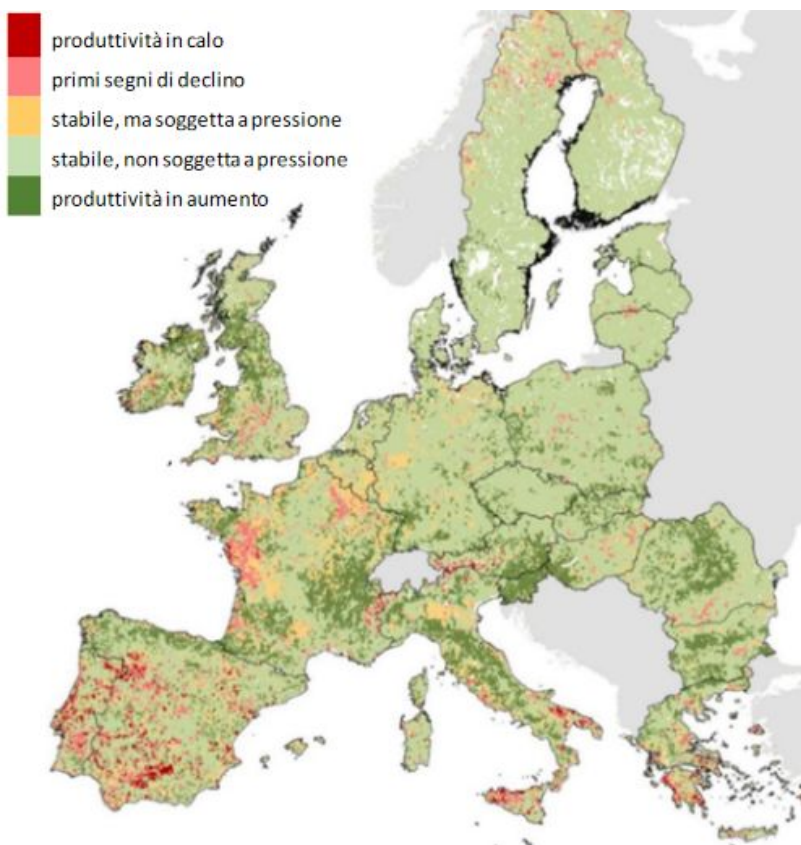
Fonte: Právělie et al., 2017.

Fig. 3 stima del contenuto di carbonio organico dei suoli (g/Kg)



Fonte: JRC, 2018.

Fig. 4. Stima della produttività vegetale dei terreni



Fonte: JRC, 2012.